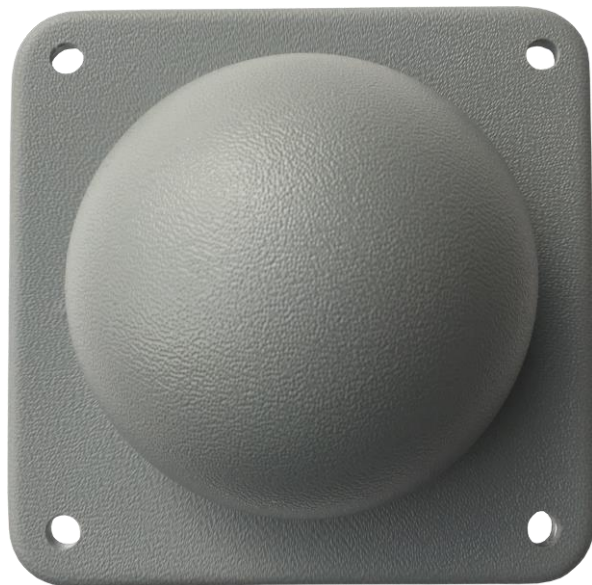


Активная всепогодная
антенна DS GPS/ГЛОНАСС профессионального уровня
 с КУ 28 дБ для подвижного транспорта и стационарных объектов



| Технические характеристики | Модель |
|---------------------------------|---|
| | DS GPS/ГЛОНАСС |
| Диапазон, МГц | 1575.42 |
| К.У, dB | При питании 3V – 26 dB При питании 5V – 28 dB |
| Д.Н. (горизонтальная) | 60 |
| (вертикальная) | 60 |
| Поляризация | RHCP круговая правая |
| Разъём | N(Female) / SMA(Female) / TNC(Female) или кабель любой длины |
| Вх. сопр., Ом | 50 |
| Уровень подводимой мощности, mW | 125 |
| Класс защиты | IP69 |
| Условия эксплуатации, °С | -50 +80 |
| Габ. Размеры ДхШхВ. | 115x115x60 |
| Материал купола | Светостабилизированный пластик АБС |
| Материал основания | Алюминий |
| Вес, кг | 0,20 |