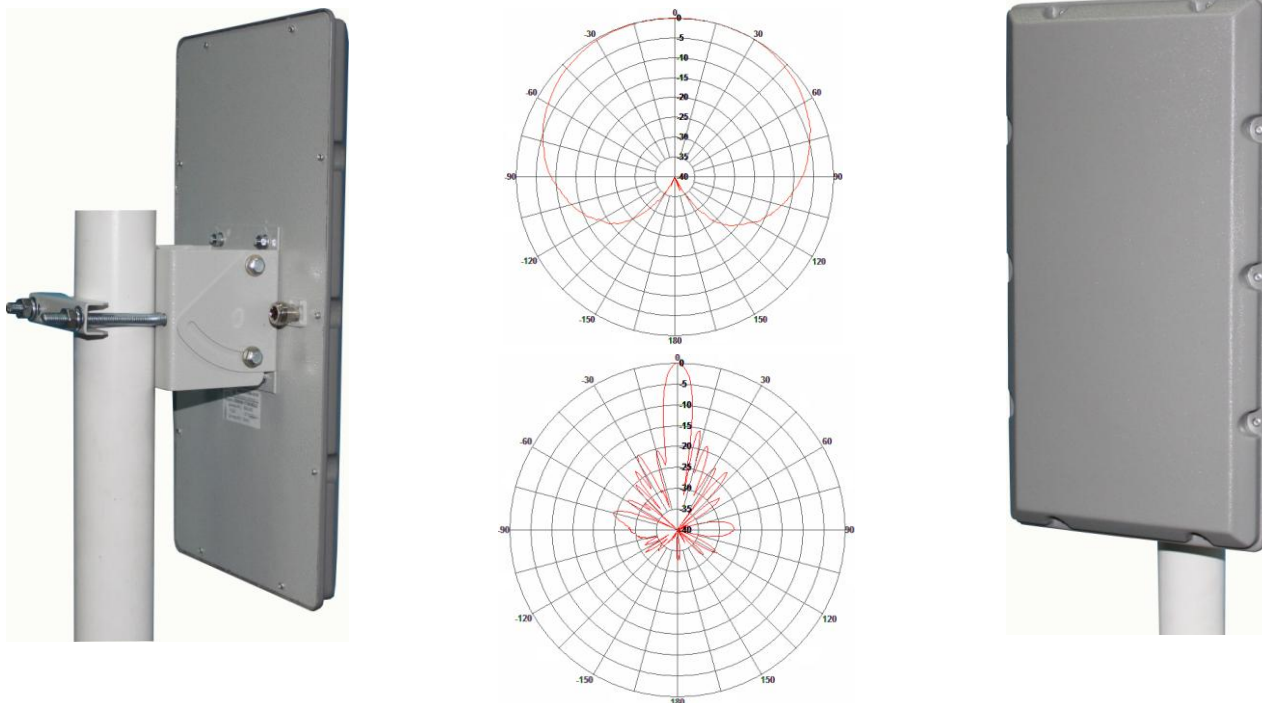


## Секторная направленная ММО антенна на диапазон 4,9 -5,8ГГц для широкополосного радиодоступа стандарта 802-16e-2005/LTE



### Технические характеристики

Модель	DS5000-15/120/M2x2
Диапазон, МГц	4950-5850
К.У., дБ	2*15
Д.Н. (гориз.) (верт.)	110 9,5
КСВН	<1.5
Поляризация	Вертикальная + горизонтальная
Уровень бокового излучения, дБ	Не более -15
Уровень заднего излучения, дБ	Не более -27
Вых. сопротивление, Ом	50
Грозозащита	встроенная
Уровень подводимой мощности, Вт	45
Разъём	N – 2шт.
Условия эксплуатации, °C	-60 +80
Габ. размеры	385 x 205 x 25
Вес, кг.	1,5