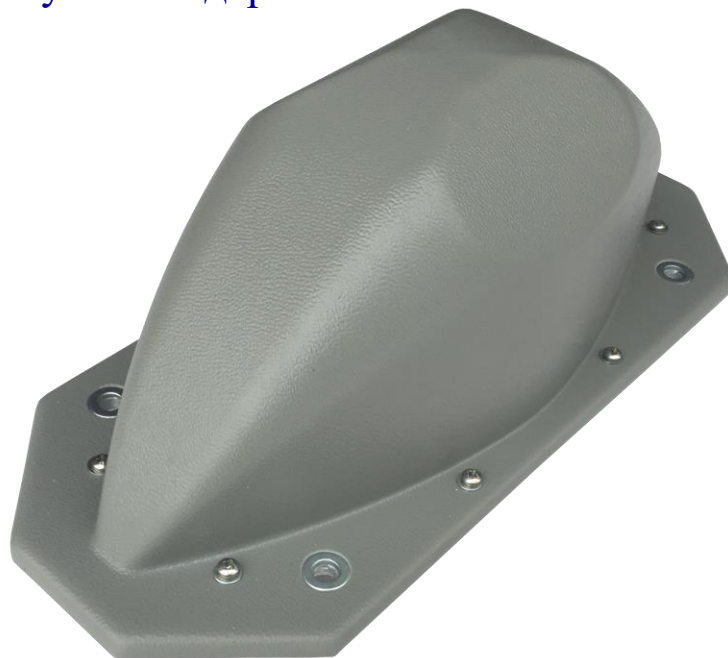


Двухнаправленная кросс поляризованная (К+/-45°) ММО антенна **DS5000-12/K45/M2x2/bidirectional** на диапазон 4900 – 5850 МГц для широкополосного радиодоступа стандарта 802-16e-2005/LTE



Технические характеристики

Модель	DS5000-12/K45/M2x2/bidirectional
Диапазон, МГц	4900-5850
К.У, дБ	2X12
Д.Н. (гориз.)	40
(верт.)	40
КСВН	<1.5
Поляризация	кросс $\pm 45^\circ$
Уровень бокового излучения, дБ	Не более -13
Уровень заднего излучения, дБ	Не более -30
Вых. сопротивление, Ом.	50
Грозозащита	встроенная
Уровень подводимой мощности, Вт	45
Разъём	N-female -2шт.
Условия эксплуатации, °С	-60 +80
Защита от влаги и пыли	IP 69K
Габ. размеры (ДхШхВ),мм	260 x 110 x 90
Вес, кг	0,8

- Конструкция антенны предусматривает ее безопасную эксплуатацию при воздействии на нее следующих механических нагрузок:
 - вибраций в диапазоне частот 5-150 Гц с максимальной амплитудой ускорения не менее 7,9 м/сек;
 - ударов одиночного действия (30 мс) с пиковым ударным ускорением не менее 50 м/сек