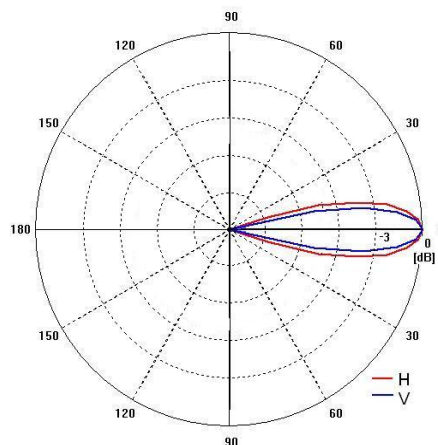
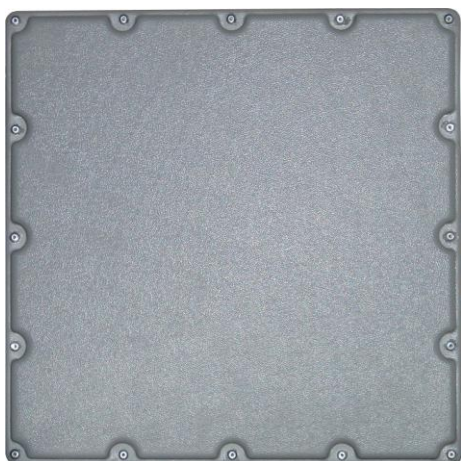


*Всенаправленная антенна 3.4 - 3.7 ГГц  
предназначена для работы в составе оборудования  
Wi-Fi, WIMAX, LTE*



**Технические характеристики**

|                                 |                  |
|---------------------------------|------------------|
| <b>Модель</b>                   | <b>DS3500-19</b> |
| <b>Диапазон, МГц</b>            | 3400-3700        |
| К.У, дБ                         | 19               |
| Д.Н. (гориз.)<br>(верт.)        | 21<br>20         |
| КСВН                            | <1.5             |
| Поляризация                     | Вертикальная     |
| Вых. сопротивление, Ом.         | 50               |
| Грозозащита                     | Нет              |
| Уровень подводимой мощности, Вт | 45               |
| Разъём                          | N                |
| Условия эксплуатации, °C        | -60 +80          |
| Защита от влаги и пыли          | IP54             |
| Габ. размеры                    | 270 x 270 x 15   |
| Вес, кг.                        | 1.5              |