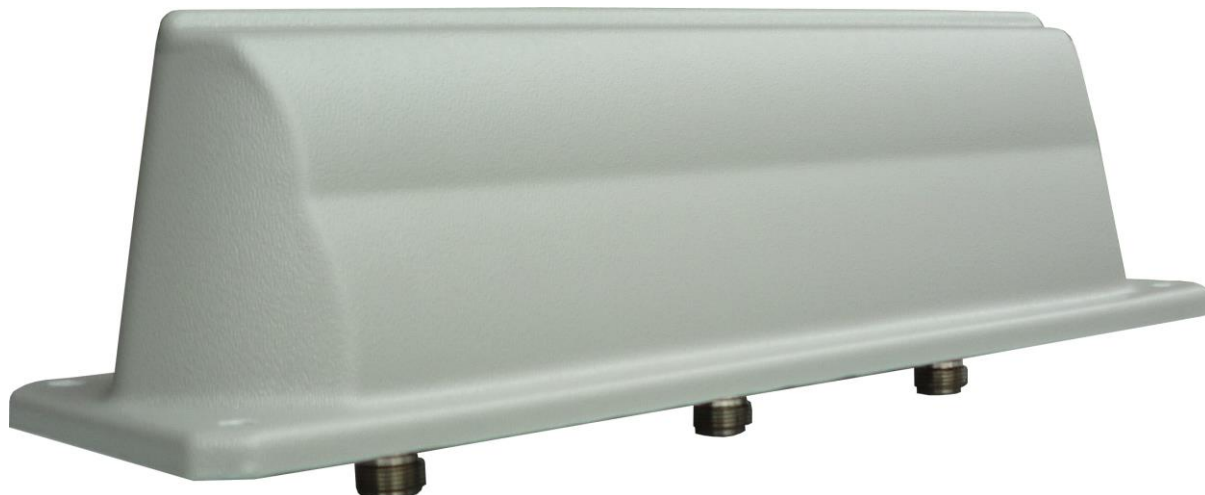


Низкопрофильная широкополосная локомотивная OMNI антенна
790-960/1710-2170/2200-3100/4900-5800/5800-6450 МГц
сетей 2G/3G/4G, Wi-Fi 2400-6450МГц для систем навигации и связи
железнодорожного, судоходного и автомобильного транспорта



Технические характеристики

Модель	DS-4D/M3x3				
Диапазон, МГц	790-960	1710-2170	2400-2600	4900-5800	5800-6400
К.У., дБ	5.8	6.8	7,8	8,5	8,5
Д.Н. (горизонтальная)	360	360	360	360	360
(вертикальная)	65	65	65	65	65
Изоляция между портами, дБ	>15	>25	>25	>25	>25
Поляризация	Линейная вертикальная				
Замыкание по постоянному току	Да				
Разъём	N-female -3 шт.				
Вх. сопр, Ом	50				
Уровень подводимой мощности, Вт	25				
Вариант изготовления	IP-69K				
КСВН	<1.5				
Условия эксплуатации, °С	-60 +80				
Габаритные размеры, ДхШхВ	300x80x85				
Материал купола	Светостабилизированный пластик АБС (серый или черный)				
Материал основания	Алюминий				
Вес, кг.	0,8				

- Электрические характеристики антенны соответствуют таблице при условии размещения антенны на ровной металлической поверхности размером не менее 500x500мм.
- Конструкция антенны предусматривает ее безопасную эксплуатацию при воздействии на нее следующих механических нагрузок:
 - вибраций в диапазоне частот 5-150 Гц с максимальной амплитудой ускорения не менее 7,9 м/сек;
 - ударов одиночного действия (30 мс) с пиковым ударным ускорением не менее 50 м/сек
- Дополнительно антенна может комплектоваться встроенной антенной GPS/ГЛОНАС (модификация - 01)