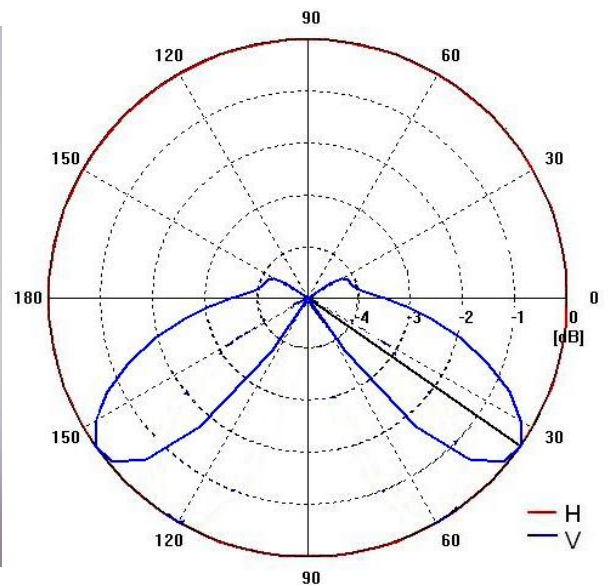
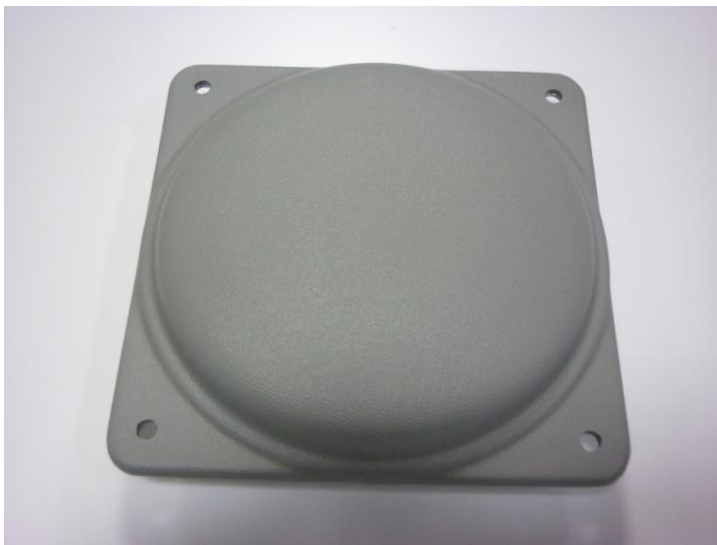


Низкопрофильная, шестиконтурная, короткозамкнутая, щелевая антенна на диапазон 1710-1880 МГц с косекансной диаграммой направленности с углом наклона луча в вертикальной плоскости 30° предназначена для работы в составе базовых станций и репитеров стандарта GSM1900.



Технические характеристики	Модель
Диапазон, МГц	DS 1900-6
К.У, дБ	1710-1880
КСВН	6
Поляризация □	<1,5
Д.Н. (гориз.)	Линейная, вертикальная
(верт.)	360°
Угол наклона Д.Н,	14°
Разъём	30°
Вх. сопр., Ом	TNC
Уровень. подводимой мощн, Вт	50
Условия эксплуатации, °С	75
Габ. размеры, мм	-70 +70
Материал купола	115x115x 20
Материал основания	Светостабилизированный пластик АБС
Вес, кг	Алюминий
	0,15