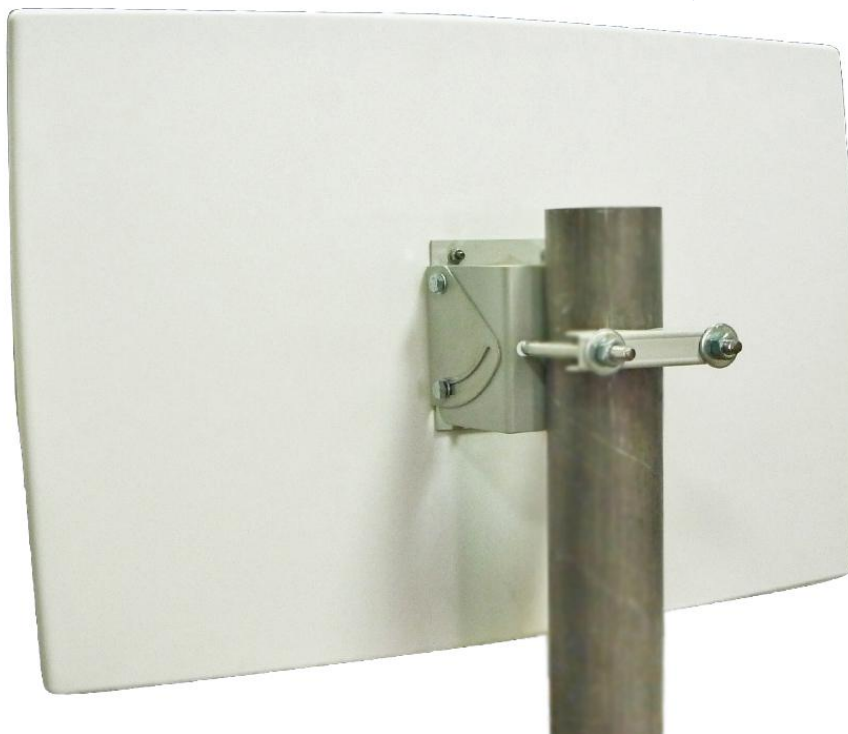


Направленная антенна DS1900-17 диапазон 1710 -1920 МГц



Технические характеристики

Модель	DS1900-17
Диапазон , МГц	1710-1920
К.У ,дБ,	17
Д.Н. (гориз.)	24
(верт.)	16
КСВН	<1.5
Поляризация	Вертикальная
Уровень бокового излучения,Дб	Не более -10
Уровень заднего излучения,Дб	Не более -15
Вых. сопротивление,Ом.	50
Грозозащита	нет
Уровень подводимой мощности,Вт	45
Разъём	N
Условия эксплуатации, °С	-60 +80
Защита то влаги и пыли	IP64
Габ. размеры	540 x 360 x 20
Вес,кг.	2.5